

## Kværndrup Fjernvarme

## Oversigt over varmeproduktion pr. måned

Måned	Juli	August	September	Oktober	November	December	Januar	Februar	Marts	April	Maj	Juni	I alt pr.år
Graddage fordeling %	2,6	2,8	4,5	7,2	10,6	13,1	14,5	13,4	12,9	9,4	5,4	3,6	100,0
Graddage mWh	447	482	774	1.238	1.823	2.253	2.494	2.305	2.219	1.617	929	619	17.200

**Produktion mWh****2019-2020**

Halm 2019-20	181	284	614	1.367	1.719	2.024	1.987	1.892	1.538	782	600	172	13.160
Sol 2019-20	383	329	226	83	14	5	9	31	318	491	483	492	2.864
Natkøling/frostsikring 19-20	0	0	0	-2	-2	-5	-1	-3	-9	-3	0	0	-25
Oliekedel prod. 2019-20	0	0	0	0	0	0	0	0	0	0	0	0	0
<b>Produceret mWh 19-20</b>	<b>564</b>	<b>613</b>	<b>840</b>	<b>1.448</b>	<b>1.731</b>	<b>2.024</b>	<b>1.995</b>	<b>1.920</b>	<b>1.847</b>	<b>1.270</b>	<b>1.083</b>	<b>664</b>	<b>15.999</b>

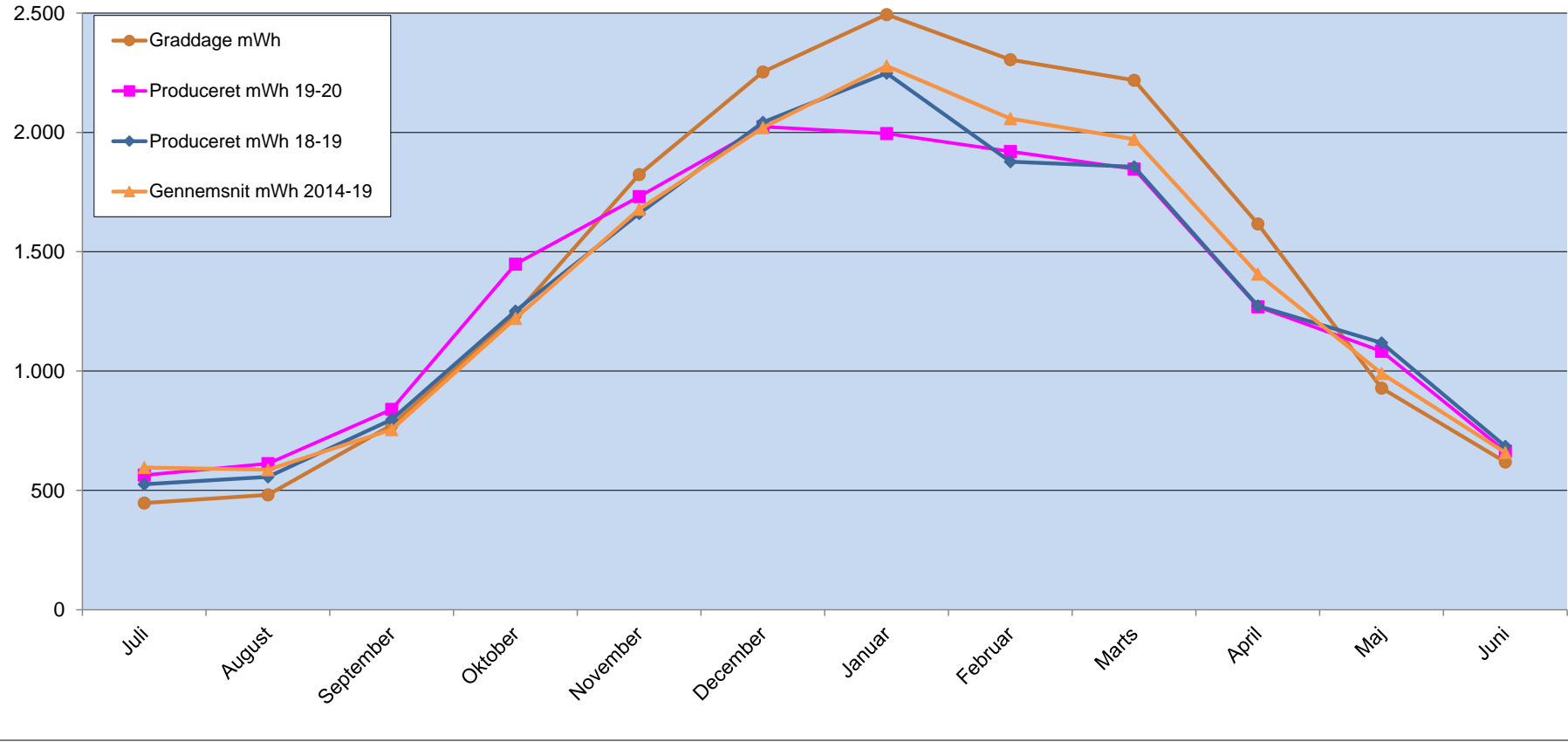
**2018-2019**

Halm 2018-19	3	228	535	1.059	1.633	2.041	2.240	1.754	1.679	815	756	209	12.952
Sol 2018-19	593	343	262	194	31	5	22	128	180	464	363	476	3.061
Natkøling/frostsikring 18-19	-70	-14		-1	-4	-4	-22	-5	-3	-6	-1		-130
Oliekedel prod. 2018-19							8						8
<b>Produceret mWh 18-19</b>	<b>526</b>	<b>557</b>	<b>797</b>	<b>1.252</b>	<b>1.660</b>	<b>2.042</b>	<b>2.248</b>	<b>1.877</b>	<b>1.856</b>	<b>1.273</b>	<b>1.118</b>	<b>685</b>	<b>15.891</b>

**Gennemsnit mWh 2014-19**

<b>Gennemsnit mWh 2014-19</b>	<b>596</b>	<b>587</b>	<b>755</b>	<b>1.221</b>	<b>1.679</b>	<b>2.020</b>	<b>2.278</b>	<b>2.058</b>	<b>1.972</b>	<b>1.407</b>	<b>990</b>	<b>659</b>	<b>16.222</b>
-------------------------------	------------	------------	------------	--------------	--------------	--------------	--------------	--------------	--------------	--------------	------------	------------	---------------

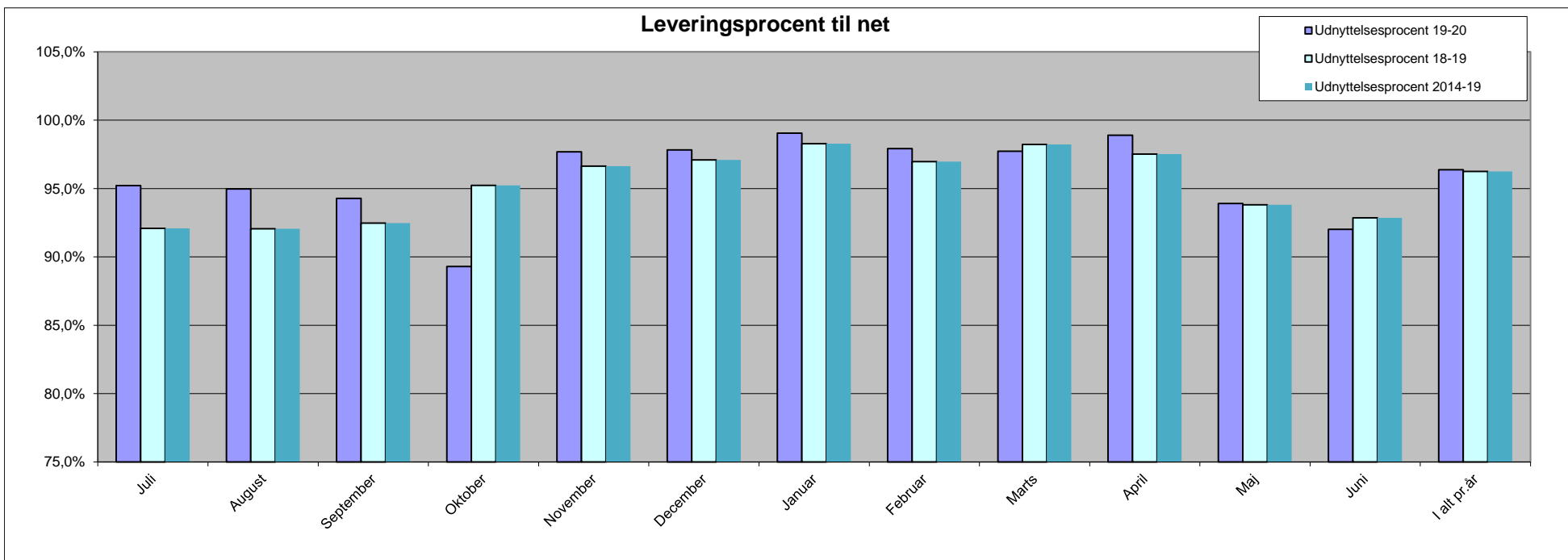
MWh produceret pr. måned



## Kværndrup Fjernvarme

## Oversigt over varmeproduktion pr. måned - udnyttelse på værket

Måned	Juli	August	September	Oktober	November	December	Januar	Februar	Marts	April	Maj	Juni	I alt pr. år
Leveret til net mWh 19-20	537	582	792	1.293	1.691	1.980	1.976	1.880	1.805	1.256	1.017	611	15.420
Leveret til net mWh 18-19	466	501	734	1.183	1.660	1.970	2.216	1.803	1.818	1.283	1.055	607	15.296
Leveret gnsn. mWh net 15-19	552	540	697	1.163	1.619	1.960	2.239	1.996	1.936	1.370	929	611	15.612
Udnyttelsesprocent 19-20	95,2%	95,0%	94,3%	89,3%	97,7%	97,8%	99,0%	97,9%	97,7%	98,9%	93,9%	92,0%	96,4%
Udnyttelsesprocent 18-19	88,6%	89,9%	92,1%	94,5%	100,0%	96,5%	98,6%	96,1%	98,0%	100,8%	94,4%	88,6%	96,3%
Udnyttelsesprocent 2014-19	92,1%	92,1%	92,5%	95,2%	96,6%	97,1%	98,3%	97,0%	98,2%	97,5%	93,8%	92,9%	96,3%



## Kværndrup Fjernvarme

## Overview over varmeproduktion pr. måned - udnyttelse i nettet

Måned	Juli	August	September	Oktober	November	December	Januar	Februar	Marts	April	Maj	Juni	I alt pr. år
Levering forbruger mWh 19-20	293	292	504	987	1.375	1.604	1.425	1.408	1.409	934	735	401	11.367
Levering forbruger mWh 18-19	209	259	404	1.124	1.096	1.799	1.625	1.469	1.296	1.010	750	433	11.474
Lev. gnsn. forbruger mWh 15-19	398	353	448	989	1.277	1.558	1.804	1.646	1.547	1.030	658	387	12.092
Leveringsprocent 19-20	54,6%	50,2%	63,6%	76,3%	81,3%	81,0%	72,1%	74,9%	78,1%	74,4%	72,3%	65,6%	73,7%
Leveringsprocent 18-19	44,8%	51,7%	55,0%	95,0%	66,0%	91,3%	73,3%	81,5%	71,3%	78,7%	71,1%	71,4%	75,0%
Leveringsprocent 2015-19	69,7%	65,5%	61,9%	81,9%	77,0%	80,8%	79,9%	82,5%	78,8%	75,1%	73,0%	66,4%	75,4%

