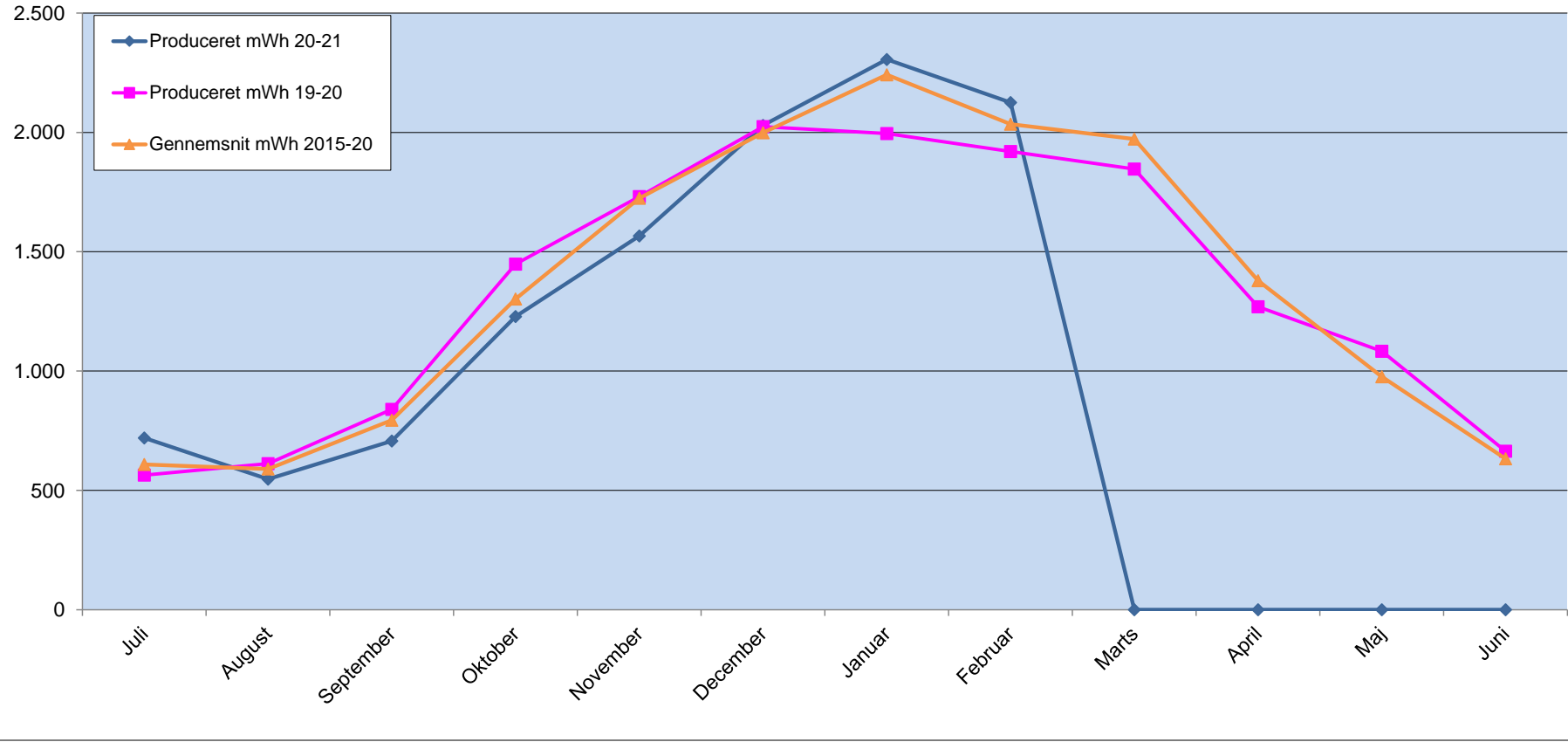


## Kværndrup Fjernvarme

## Oversigt over varmeproduktion pr. måned

Måned	Juli	August	September	Oktober	November	December	Januar	Februar	Marts	April	Maj	Juni	I alt pr.år
<b>Produktion mWh</b>													
<b>2020-2021</b>													
Halm 2020-21	398	155	388	1.113	1.532	2.029	2.300	2.054	0	0	0	0	9.969
Sol 2020-21	322	444	319	115	36	2	22	105	0	0	0	0	1.366
Natkøling/frostsikring 20-21	0	-51	0	0	-2	-2	-16	-34	0	0	0	0	-105
Oliekedel prod. 2020-21	0	0	0	0	0	0	0	0	0	0	0	0	0
<b>Produceret mWh 20-21</b>	<b>720</b>	<b>548</b>	<b>707</b>	<b>1.229</b>	<b>1.566</b>	<b>2.029</b>	<b>2.306</b>	<b>2.125</b>	<b>0</b>	<b>0</b>	<b>0</b>	<b>0</b>	<b>11.230</b>
<b>2019-2020</b>													
Halm 2019-20	181	284	614	1.367	1.719	2.024	1.987	1.892	1.538	782	600	172	13.160
Sol 2019-20	383	329	226	83	14	5	9	31	318	491	483	492	2.864
Natkøling/frostsikring 19-20	0	0	0	-2	-2	-5	-1	-3	-9	-3	0	0	-25
Oliekedel prod. 2019-20	0	0	0	0	0	0	0	0	0	0	0	0	0
<b>Produceret mWh 19-20</b>	<b>564</b>	<b>613</b>	<b>840</b>	<b>1.448</b>	<b>1.731</b>	<b>2.024</b>	<b>1.995</b>	<b>1.920</b>	<b>1.847</b>	<b>1.270</b>	<b>1.083</b>	<b>664</b>	<b>15.999</b>
<b>Gennemsnit mWh 2015-20</b>	<b>609</b>	<b>590</b>	<b>795</b>	<b>1.302</b>	<b>1.724</b>	<b>1.998</b>	<b>2.242</b>	<b>2.035</b>	<b>1.972</b>	<b>1.379</b>	<b>976</b>	<b>632</b>	<b>16.254</b>

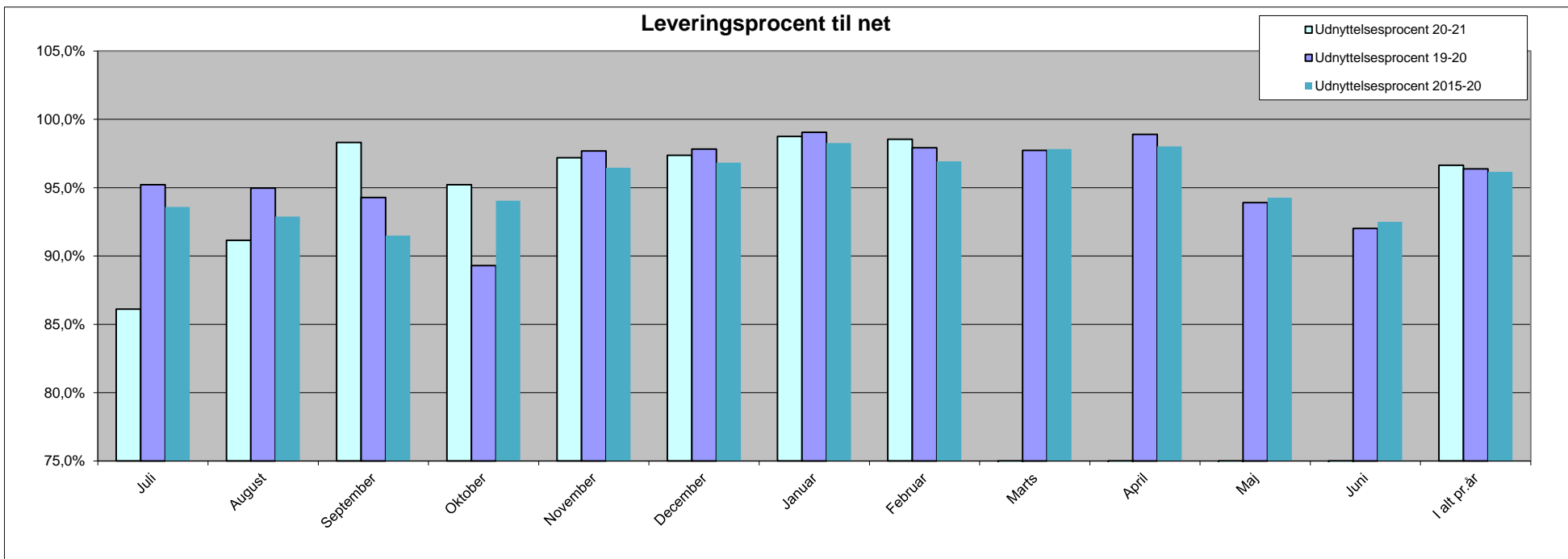
MWh produceret pr. måned



## Kværndrup Fjernvarme

## Oversigt over varmeproduktion pr. måned - udnyttelse på værket

Måned	Juli	August	September	Oktober	November	December	Januar	Februar	Marts	April	Maj	Juni	I alt pr. år
Leveret til net mWh 20-21	620	499	695	1.170	1.522	1.976	2.277	2.094	0	0	0	0	10.853
Leveret til net mWh 19-20	537	582	792	1.293	1.691	1.980	1.976	1.880	1.805	1.256	1.017	611	15.420
Leveret gnsn. mWh net 15-20	570	548	727	1.225	1.663	1.935	2.203	1.972	1.929	1.351	920	585	15.629
Udnyttelsesprocent 20-21	86,1%	91,1%	98,3%	95,2%	97,2%	97,4%	98,7%	98,5%	0,0%	0,0%	0,0%	0,0%	96,6%
Udnyttelsesprocent 19-20	95,2%	95,0%	94,3%	89,3%	97,7%	97,8%	99,0%	97,9%	97,7%	98,9%	93,9%	92,0%	96,4%
Udnyttelsesprocent 2015-20	93,6%	92,9%	91,5%	94,0%	96,5%	96,8%	98,3%	96,9%	97,8%	98,0%	94,3%	92,5%	96,2%



## Kværndrup Fjernvarme

## Overzicht over varmeproduktion pr. måned - udnyttelse i nettet

Måned	Juli	August	September	Oktober	November	December	Januar	Februar	Marts	April	Maj	Juni	I alt pr. år
Levering forbruger mWh 20-21	383	226	426	918	1.170	1.494	2.005	1.720	0	0	0	0	8.342
Levering forbruger mWh 19-20	293	322	504	987	1.375	1.604	1.446	1.468	1.409	984	735	411	11.538
Lev. gnsn. forbruger mWh 15-20	334	309	483	974	1.276	1.565	1.709	1.565	1.519	1.011	673	389	11.808
Leveringsprocent 20-21	61,8%	45,3%	61,3%	78,5%	76,9%	75,6%	88,1%	82,1%	0,0%	0,0%	0,0%	0,0%	76,9%
Leveringsprocent 19-20	54,6%	55,4%	63,6%	76,3%	81,3%	81,0%	73,2%	78,1%	78,1%	78,3%	72,3%	67,3%	74,8%
Leveringsprocent 2015-20	58,6%	56,5%	66,4%	79,5%	76,7%	80,9%	77,6%	79,3%	78,7%	74,8%	73,2%	66,6%	75,6%

