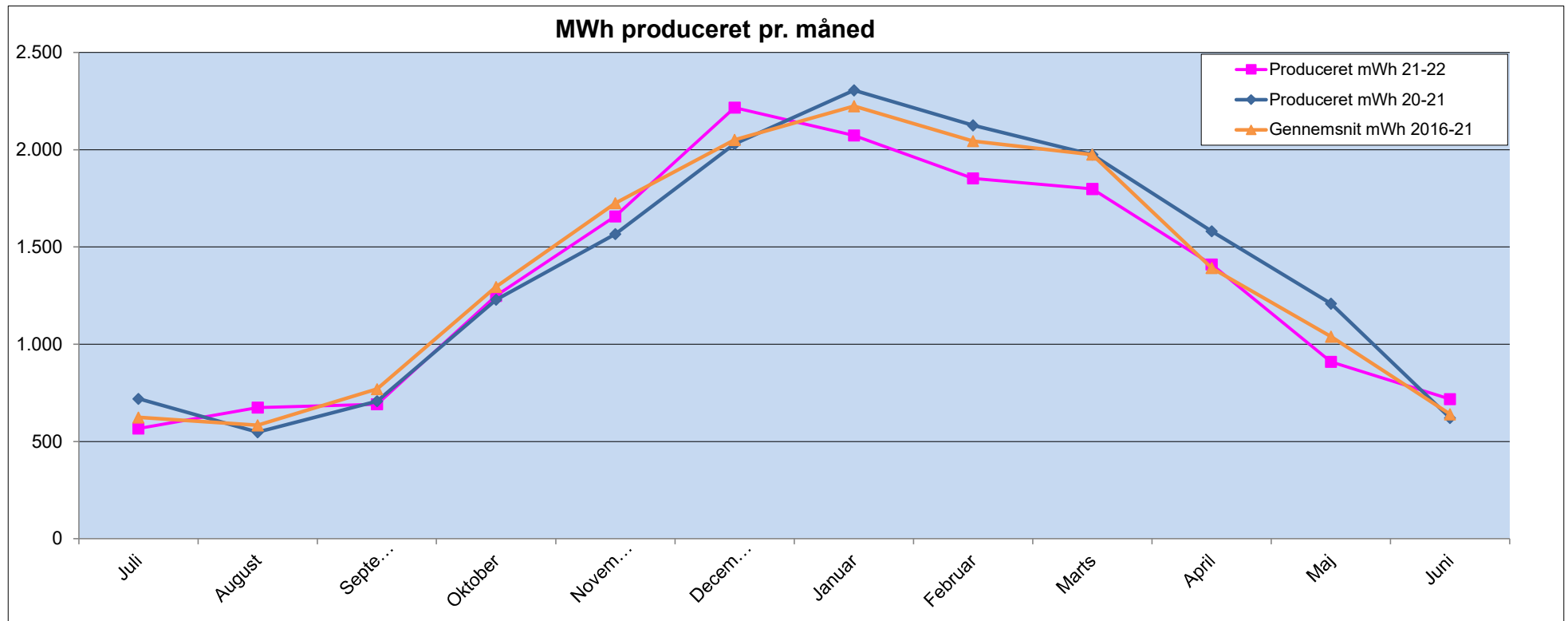


Regnskabsåret 2021-22

Kværndrup Fjernvarme

Oversigt over varmeproduktion pr. måned

Måned	Juli	August	September	Oktober	November	December	Januar	Februar	Marts	April	Maj	Juni	I alt pr. år
Produktion mWh 2021-2022													
Halm	212	357	469	1.103	1.636	2.227	2.054	1.772	1.428	986	459	287	12.990
Sol	355	318	223	146	23	7	25	86	385	429	450	431	2.878
Natkøling/frostsikring	0	0	0	0	-2	-18	-5	-5	-15	-5	0	0	-50
Olie	0	0	0	0	0	0	0	0	0	0	0	0	0
Produceret mWh 21-22	567	675	692	1.249	1.657	2.216	2.074	1.853	1.798	1.410	909	718	15.818
2020-2021													
Halm	398	155	388	1.113	1.532	2.029	2.300	2.054	1.752	1.181	915	160	13.977
Sol	322	444	319	115	36	2	22	105	239	407	294	461	2.767
Natkøling/frostsikring	0	-51	0	0	-2	-2	-16	-34	-16	-7	0	0	-128
Olie	0	0	0	0	0	0	0	0	0	0	0	0	0
Produceret mWh 20-21	720	548	707	1.229	1.566	2.029	2.306	2.125	1.975	1.581	1.209	621	16.616
Gennemsnit mWh 2016-21	623	583	769	1.295	1.726	2.050	2.224	2.045	1.975	1.392	1.039	640	16.362

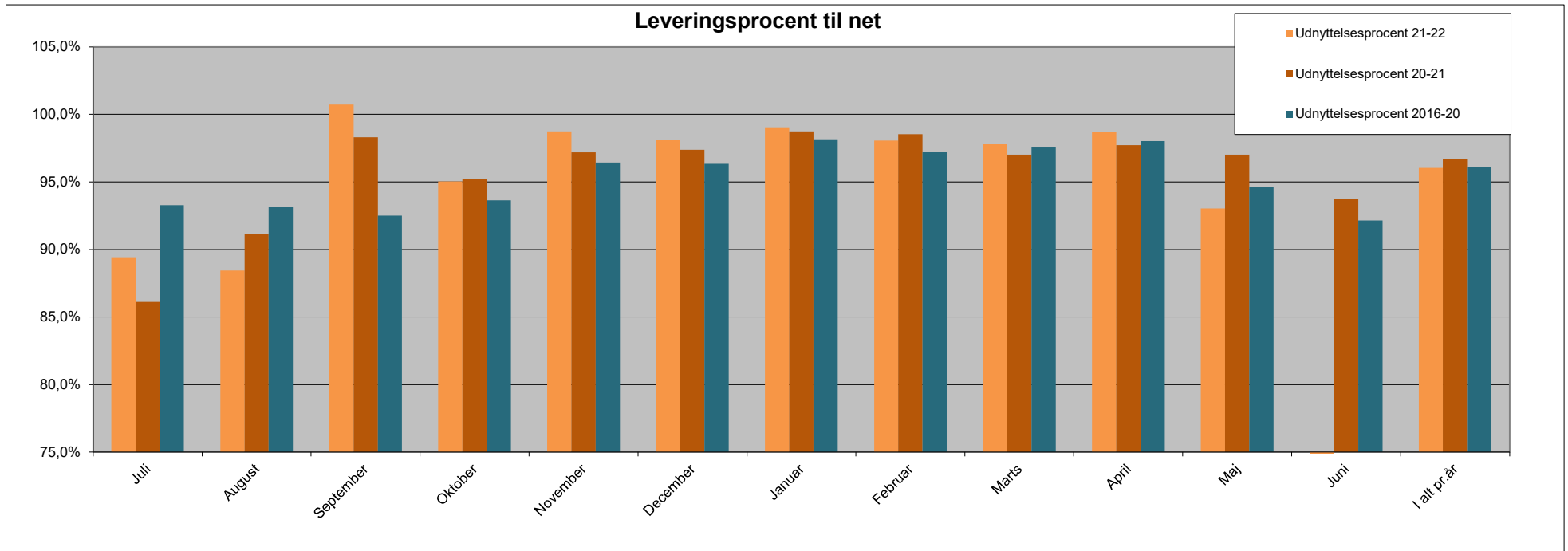


Regnskabsåret 2021-22

Kværndrup Fjernvarme

Oversigt over varmeproduktion pr. måned - udnyttelse på værket

Måned	Juli	August	September	Oktober	November	December	Januar	Februar	Marts	April	Maj	Juni	I alt pr. år
Leveret til net mWh 21-22	507	597	697	1.187	1.636	2.174	2.054	1.817	1.759	1.392	846	525	15.191
Leveret til net mWh 20-21	620	499	695	1.170	1.522	1.976	2.277	2.094	1.916	1.545	1.173	582	16.069
Leveret mWh net gnsn. 16-20	581	543	711	1.213	1.664	1.975	2.183	1.988	1.928	1.365	983	590	15.724
Udnyttelsesprocent 21-22	89,4%	88,4%	100,7%	95,0%	98,7%	98,1%	99,0%	98,1%	97,8%	98,7%	93,0%	73,1%	96,0%
Udnyttelsesprocent 20-21	86,1%	91,1%	98,3%	95,2%	97,2%	97,4%	98,7%	98,5%	97,0%	97,7%	97,0%	93,7%	96,7%
Udnyttelsesprocent 2016-20	93,3%	93,1%	92,5%	93,6%	96,4%	96,3%	98,1%	97,2%	97,6%	98,0%	94,6%	92,2%	96,1%



Regnskabsåret 2021-22

Kværndrup Fjernvarme

Oversigt over varmeproduktion pr. måned - udnyttelse i nettet

Måned	Juli	August	September	Oktober	November	December	Januar	Februar	Marts	April	Maj	Juni	I alt pr. år
Levering forbruger mWh 21-22	275	327	397	931	1.250	1.727	1.669	1.532	1.336	1.101	656	373	11.574
Levering forbruger mWh 20-21	383	226	426	918	1.170	1.494	2.005	1.720	1.482	1.201	880	395	12.300
Lev. gnsn. forbruger mWh 16-20	313	273	442	966	1.273	1.595	1.748	1.634	1.513	1.046	714	408	11.925
Leveringsprocent 21-22	54,2%	54,8%	56,9%	78,4%	76,4% ½		81,3%	84,3%	76,0%	79,1%	77,6%	71,0%	76,2%
Leveringsprocent 20-21	61,8%	45,3%	61,3%	78,5%	76,9%	75,6%	88,1%	82,1%	77,3%	77,7%	75,0%	67,8%	76,5%
Leveringsprocent 2016-20	53,8%	50,3%	62,1%	79,6%	76,5%	80,8%	80,1%	82,2%	78,5%	76,6%	72,6%	69,2%	75,8%

