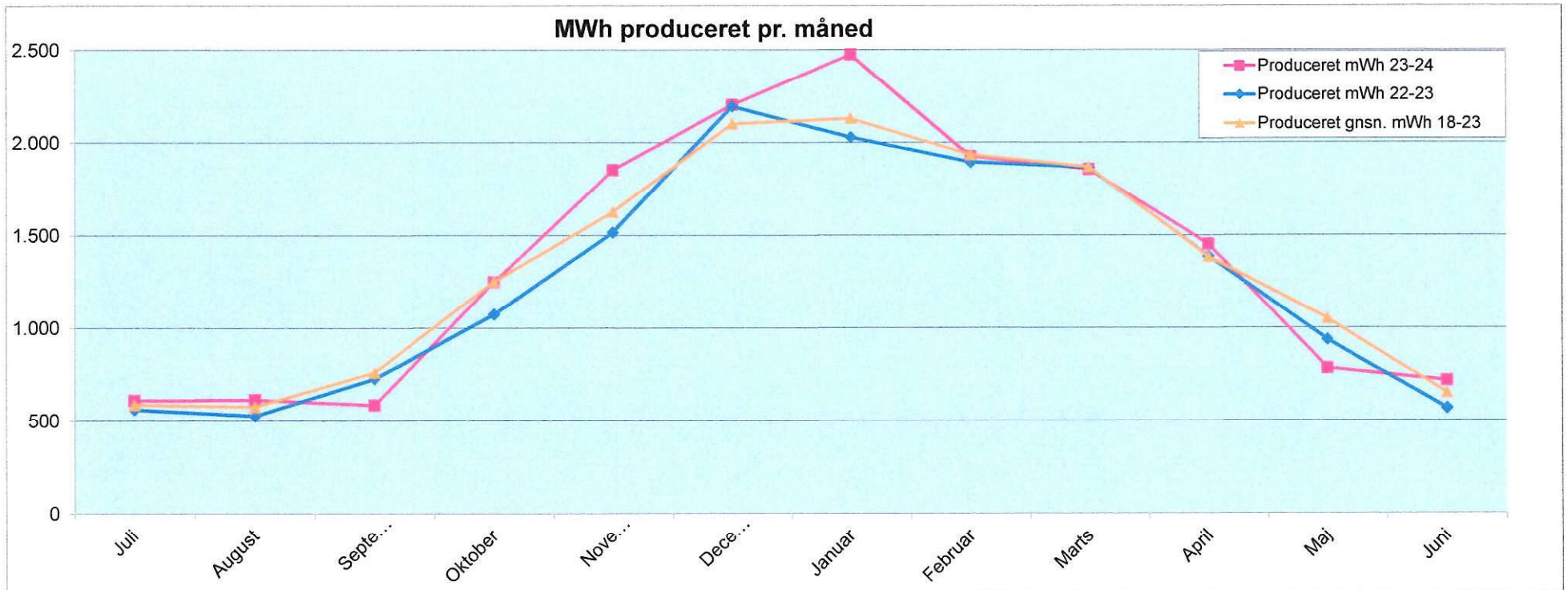


Regnskabsåret 2023-24

Kværndrup Fjernvarme

Oversigt over varmeproduktion pr. måned

Måned	Juli	August	September	Oktober	November	December	Januar	Februar	Marts	April	Maj	Juni	I alt pr. år
Produktion mWh 2023-24													
Halm	248	341	247	1.143	1.831	2.208	2.427	1.880	1.719	1.177	245	360	13.826
Sol	363	273	338	106	9	2	18	46	137	274	539	357	2.462
Natkøling/frostsikring	0	0	0	0	12	-7	29	0	0	0	0	0	34
Olie	0	0	0	0	0	0	0	0	0	0	0	0	0
Produceret mWh 23-24	611	614	585	1.249	1.852	2.203	2.474	1.926	1.856	1.451	784	717	16.322
2022-2023													
Halm	141	104	442	892	1.502	2.216	2.027	1.817	1.699	954	417	20	12.230
Sol	420	423	285	183	14	9	5	86	182	437	521	559	3.124
Natkøling/frostsikring	0	0	0	0	0	-29	-3	-9	-16	-4	0	-11	-72
Olie	0	0	0	0	0	0	0	0	0	0	0	0	0
Produceret mWh 22-23	561	527	727	1.075	1.516	2.196	2.029	1.894	1.865	1.387	938	568	15.282
Produceret gnsn. mWh 18-23	588	576	761	1.251	1.626	2.101	2.130	1.934	1.868	1.384	1.051	651	15.921

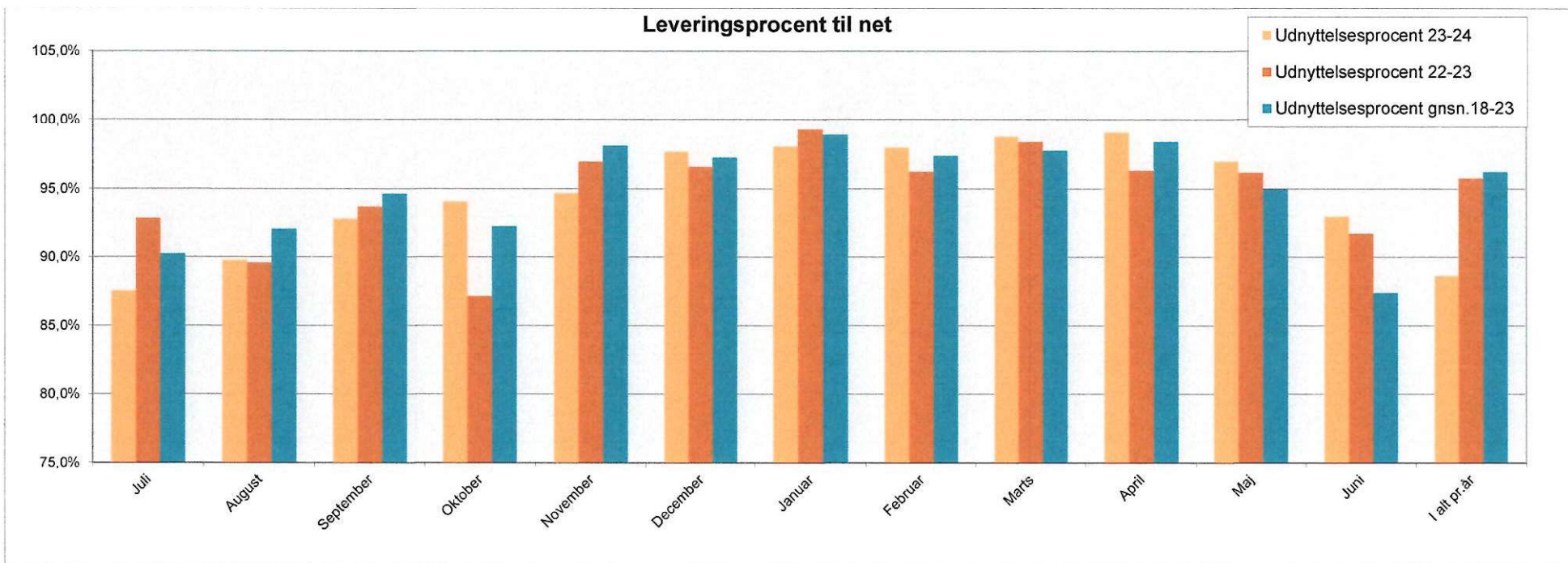


Regnskabsåret 2023-24

Kværndrup Fjernvarme

Oversigt over varmeproduktion pr. måned - udnyttelse på værket

Måned	Juli	August	September	Oktober	November	December	Januar	Februar	Marts	April	Maj	Juni	I alt pr. år
Leveret til net mWh 23-24	535	551	543	1175	1754	2153	2382	1892	1835	1439	761	672	15.692
Leveret til net mWh 22-23	521	472	681	937	1.470	2.121	2.015	1.823	1.835	1.336	902	521	14.633
Leveret net gnsn. mWh 18-23	530	530	720	1.154	1.596	2.044	2.108	1.883	1.827	1.362	999	569	15.322
Udnyttelsesprocent 23-24	87,6%	89,7%	92,8%	94,1%	94,7%	97,7%	98,1%	98,0%	98,8%	99,1%	97,0%	93,0%	88,6%
Udnyttelsesprocent 22-23	92,9%	89,6%	93,7%	87,2%	97,0%	96,6%	99,3%	96,3%	98,4%	96,3%	96,2%	91,7%	95,8%
Udnyttelsesprocent gnsn. 18-23	90,2%	92,1%	94,6%	92,3%	98,1%	97,3%	98,9%	97,4%	97,8%	98,4%	95,0%	87,4%	96,2%



Regnskabsåret 2023-24

Kværndrup Fjernvarme

Oversigt over varmeproduktion pr. måned - udnyttelse i nettet

Måned	Juli	August	September	Oktober	November	December	Januar	Februar	Marts	April	Maj	Juni	I alt pr. år
Levering forbruger mWh 23-24	339	279	307	931	1.346	1.609	1.972	1.522	1.352	1.081	467	399	11.604
Levering forbruger mWh 22-23	310	290	418	681	1.179	1.794	1.608	1.559	1.536	932	537	275	11.119
Levering forb. gnsn. mWh 18-23	294	285	430	898	1.244	1.682	1.671	1.550	1.412	1.046	712	377	11.599
Leveringsprocent 23-24	63,4%	50,6%	56,5%	79,2%	76,7%	78,0%	81,2%	80,4%	77,7%	74,0%	59,5%	59,0%	56,9%
Leveringsprocent 22-23	59,5%	61,4%	61,4%	72,7%	80,2%	78,0%	79,8%	85,5%	83,7%	69,8%	59,5%	52,8%	76,0%
Leveringsprocent gnsn. 18-23	55,5%	53,7%	59,7%	77,8%	78,0%	82,3%	79,3%	82,3%	77,3%	76,8%	71,3%	66,3%	75,7%

